

Lägg till e-postkonto i Windows Mail

Klicka på första bilden för att starta guiden som leder dig genom installationen av ditt e-postkonto i Windows Mail! Inne i guiden går du vidare till nästa steg genom att klicka på den högra sidan av bilden.



Steg 1



Steg 2



Steg 3



Steg 4



Steg 5



Steg 6



Steg 7



Steg 8



Steg 9



Steg 10

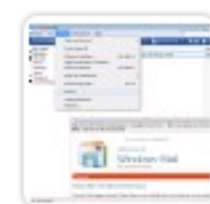


Steg 11

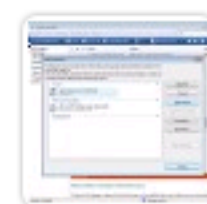
Problem med e-posten?

Om du har problem att skicka eller ta emot e-post råder vi dig att göra följande:

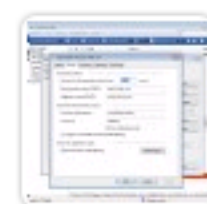
1. **Starta om datorn** - en omstart löser ofta problemet!
2. Hjälper inte en omstart, gå in i egenskaperna för e-postkontot och **kontrollera inställningarna**. Klicka på första bilden nedan för att öppna en guide som leder dig genom kontrollen. (Inne i guiden går du vidare till nästa steg genom att klicka på den högra sidan av bilden).



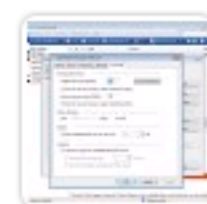
Steg 1



Steg 2



Steg 3

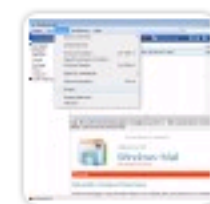


Steg 4

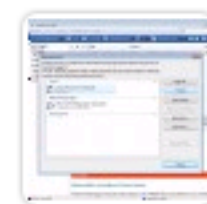


Steg 5

3. Om problemen ändå kvarstår så kan det hjälpa att **avinstallera e-postkontot och installera det på nytt**. Klicka på första bilden nedan för att öppna en hjälpguide. (Inne i guiden går du vidare till nästa steg genom att klicka på den högra sidan av bilden).



Steg 1



Steg 2



Steg 3



Steg 4

Spamskydd

Vikab har satsat på marknadens bästa hård- och mjukvarulösningar, som ingår som en del i alla våra e-posttjänster.

Viruskydd

Viruskydd ingår i alla era e-postkonton.

Eget skydd

Att Vikab skyddar er från spam och virus är viktigt och värdefullt. MEN, minst lika viktigt är att ni själva skyddar er egen dator med en bra brandvägg och ett uppdaterat antivirusprogram.

Läs mer här!

Välj program:

➔ **Outlook Express**

➔ **Outlook 2003**

➔ **Annat program**